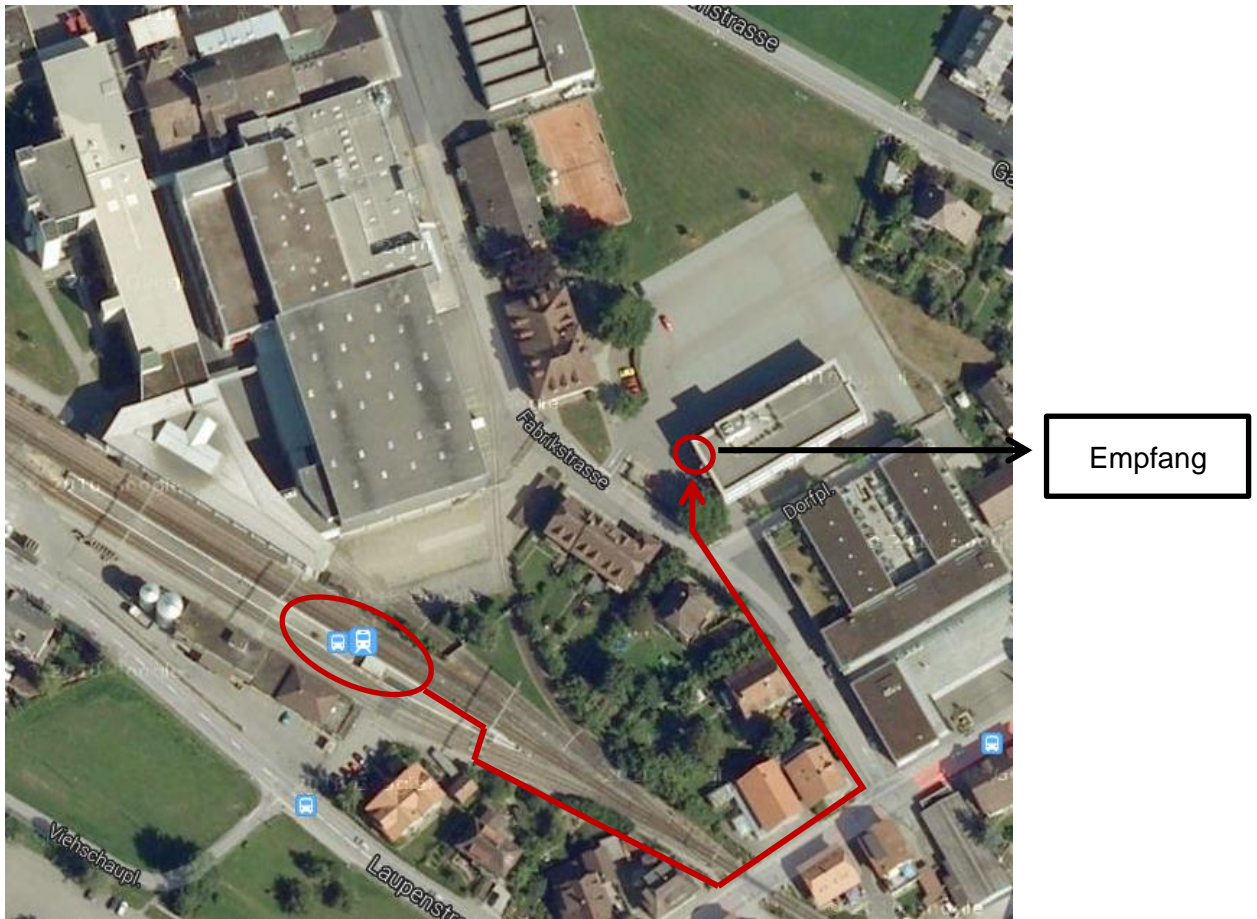


Situationsplan Wander AG



Treffpunkt
Wander AG
Empfang
Fabrikstrasse 10
3176 Neuenegg

Wir empfehlen die Anreise mit ÖV. Der Wander Parkplatz (grosser Parkplatz) kann jedoch auch genutzt werden.

Mit der Bahn

Ab Bern mit der S-Bahn Richtung Laupen ohne Umsteigen bis Neuenegg.

Ab Freiburg mit der S-Bahn Richtung Thun mit Umsteigen in Flamatt. Anschliessend mit der S-Bahn Richtung Laupen bis Neuenegg.

Mit dem Auto

Autobahn A12, Ausfahrt "Flamatt" von allen Richtungen. Weiterfahrt Richtung Neuenegg. 1. Kreisell gerade aus. 2. Kreisell links abbiegen. Ab Ortstafel Neuenegg ca. 1 km bis Dorfzentrum. Beim Kreisell im Dorfzentrum links abbiegen. Nach dem Dorfplatz (Coop) rechts abbiegen (Wegweiser Wander).